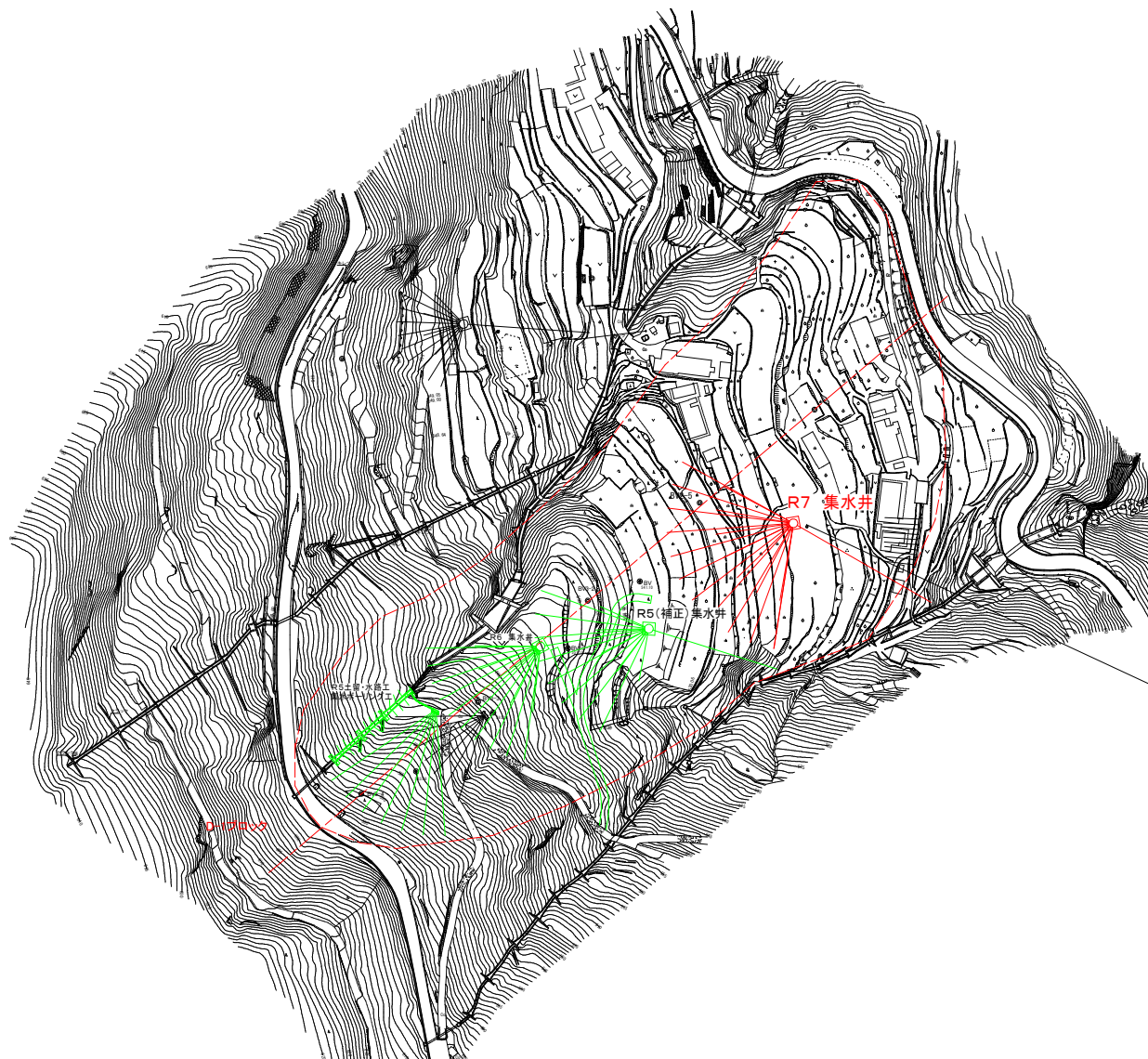
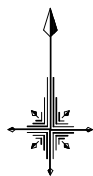
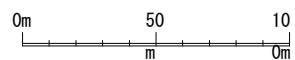


工事名	R7 吉林 地すべり 吉野川市倉蔵3号地 山腹工事		
路線名等	倉蔵3号地地区		
工事箇所	吉野川市美郷倉蔵		
図面名	平面図		
縮尺	1 : 5000	図面番号	15 - 1
会社名			
事業者名	徳島県東部農林水産局<吉野川>		

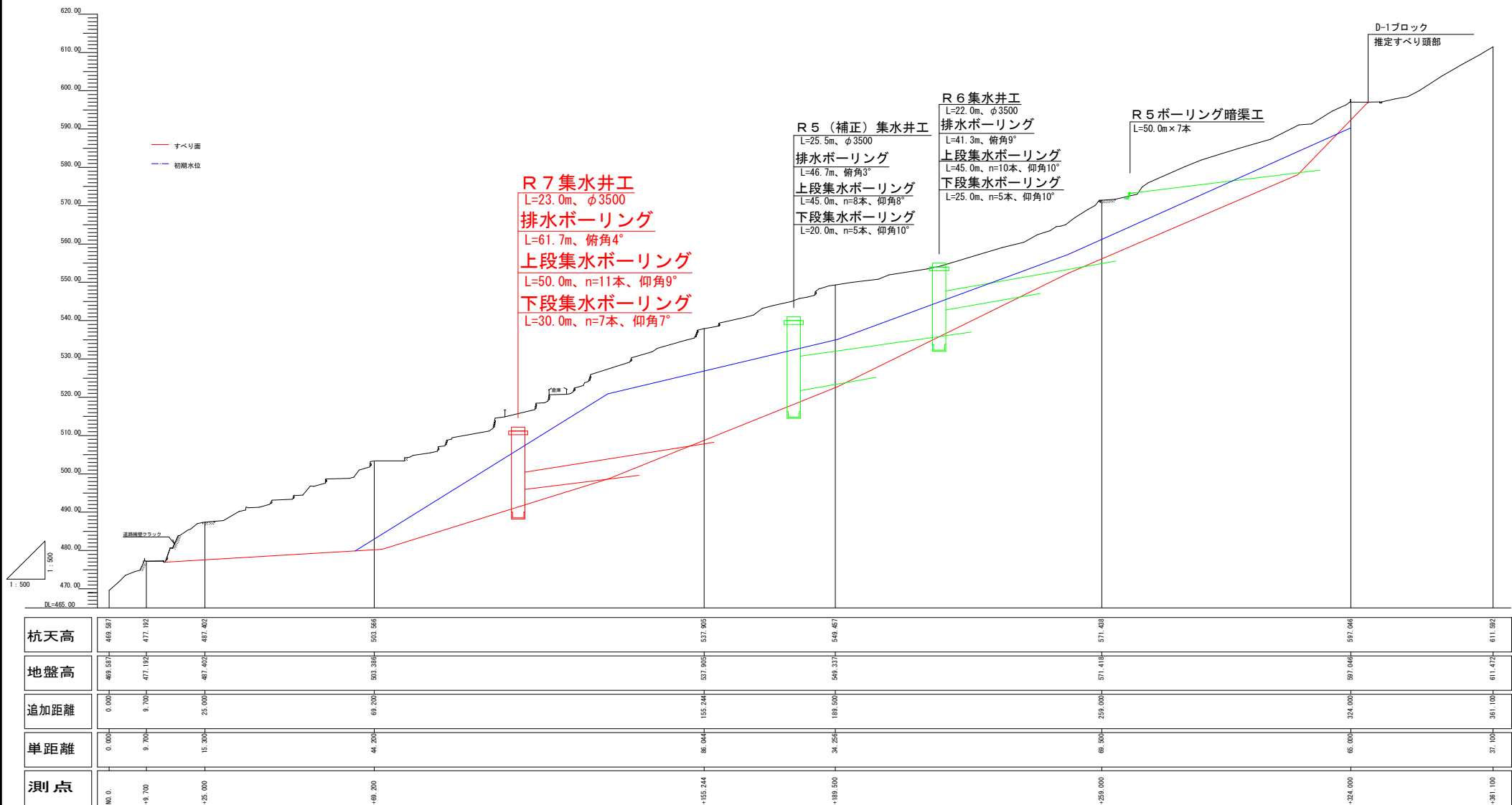


R 7 集水井工
L=23.0m
集水ボーリング
上段：50.0m×11本、L=550.0m、上向き9度
下段：30.0m×7本、L=210.0m、上向き7度
排水ボーリング
L=61.7m、下向き4度



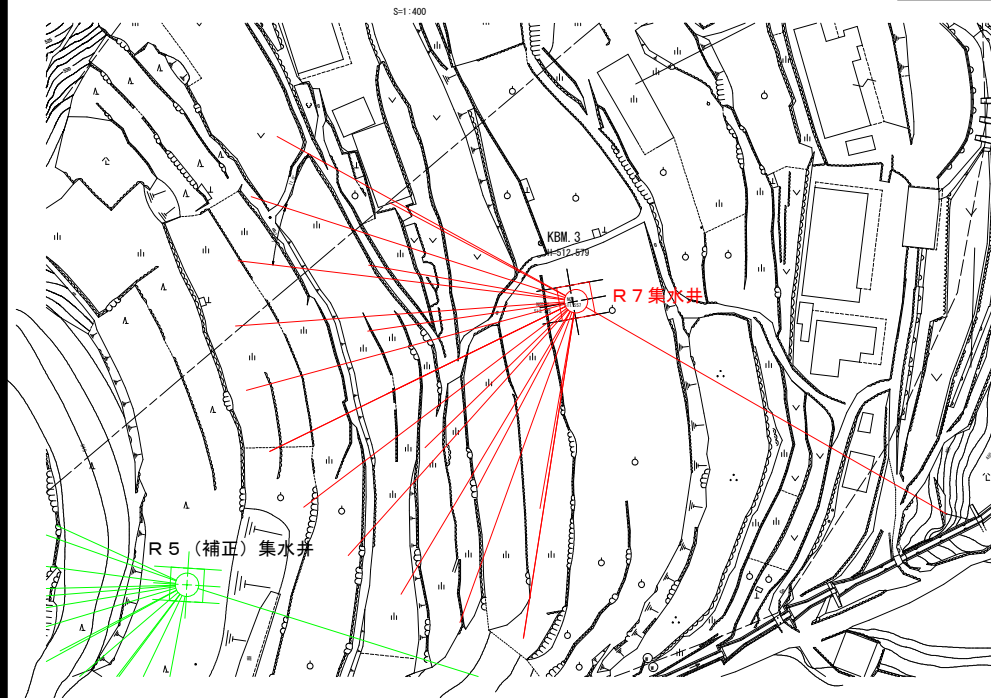
工事名	R 7 吉林 地すべり 吉野川市倉蔵3号地 山腹工事		
路線名等	倉蔵3号地地区		
工事箇所	吉野川市美細倉蔵		
図面名	平面図（集水井工）		
縮尺	1：1000	図面番号	15 - 2
会社名			
事業者名	徳島県東部農林水産局＜吉野川＞		

縦断図 (D-1測線)



工事名	R 7 吉林 地すべり 吉野川市倉蔵3号地 山腹工事		
路線名等	倉蔵3号地地区		
工事箇所	吉野川市美郷倉蔵		
図面名	縦断面図 (D-1測線)		
縮尺	1 : 500	図面番号	1 5 - 3
会社名			
事業者名	徳島県東部農林水産局<吉野川>		

集水井 位置図



集水井 排水ボーリング工断面図

S=1:300

集水井工

L=23.0m、φ3500

排水ボーリング

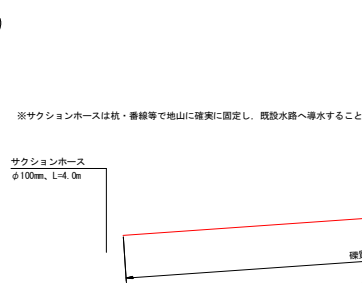
L=61.7m、傾角4°

上段集水ボーリング

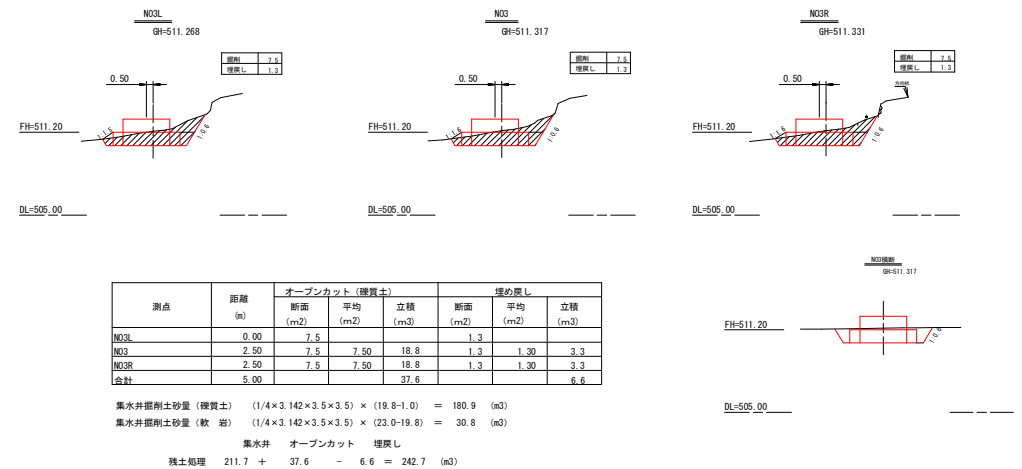
L=50.0m、n=11本、傾角9°

下段集水ボーリング

L=30.0m、n=7本、傾角7°

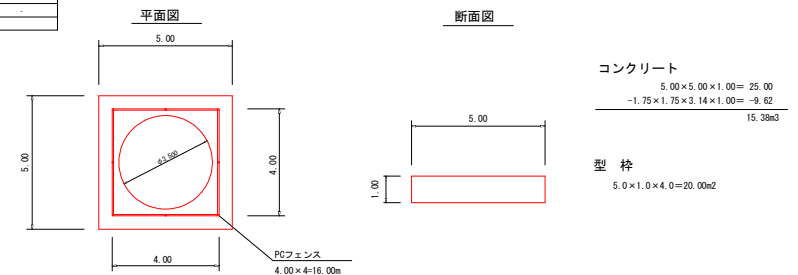


集水井工 配置図



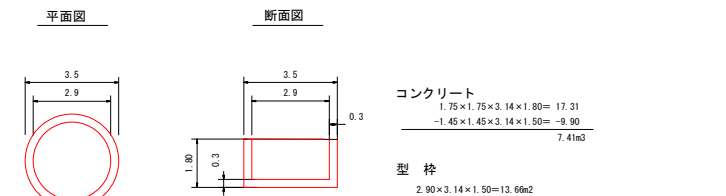
固定コンクリート

S=1:100



静水槽コンクリート

S=1:100



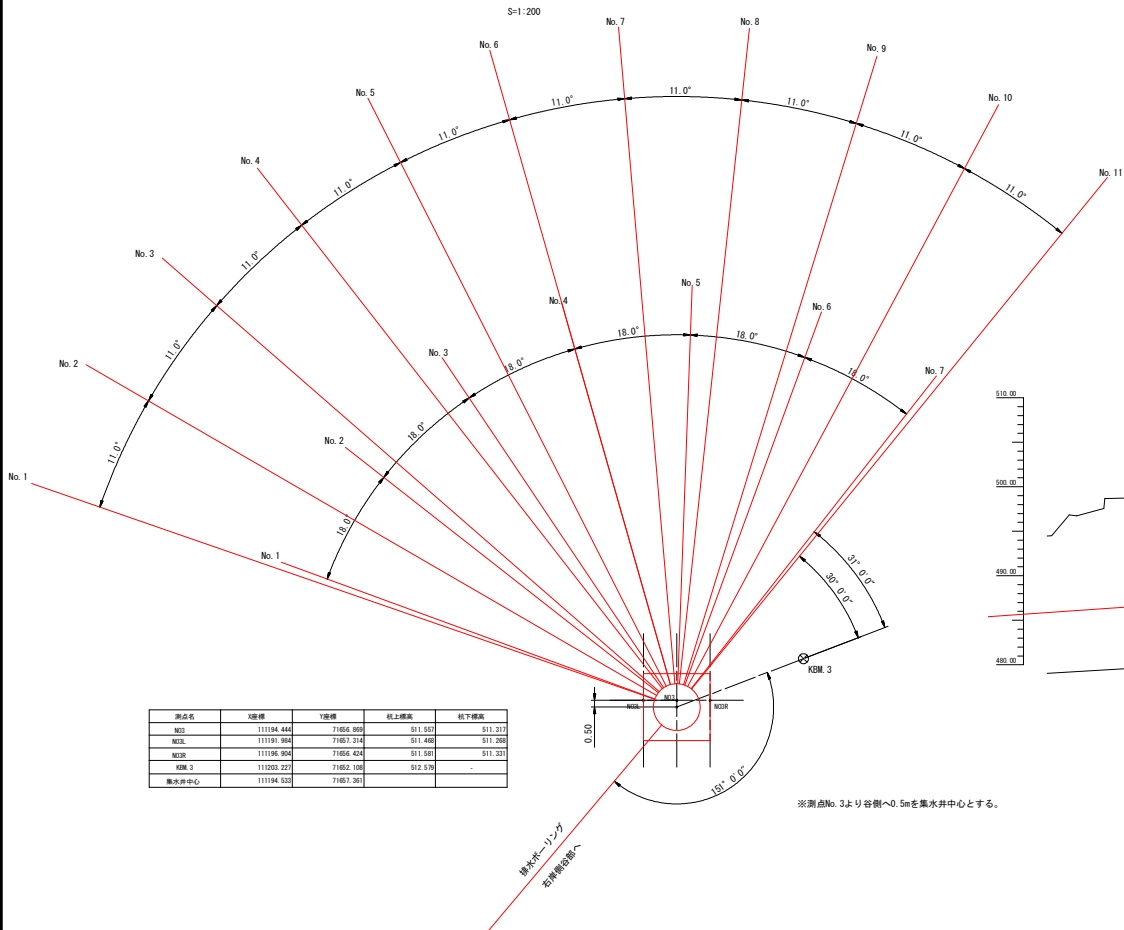
排水ボーリング工数量計算書

No	傾角 (°)	保孔管 (m)	延長 (m)	掘削			保孔管加工挿入長 (m)	備 考
				硬質土 (m)	軟岩 (m)	計 (m)		
No. 3集水井	-4.0	SGP80A	61.7	57.1	4.6	61.7	115.0	サクションホース φ100mm L=4.0m

工事名	R7 吉林 地すべり 吉野川市倉庫3号地 山腹工事		
路線名等	倉庫3号地地区		
工事箇所	吉野川市美郷倉庫		
図面名	集水井工配置図		
縮尺	図示	図面番号	15 - 4
会社名	金社名		
事業名	徳島県東部農林水産局<吉野川>		

集水井 集水ボーリング工展開図

集水ボーリング工 展開図

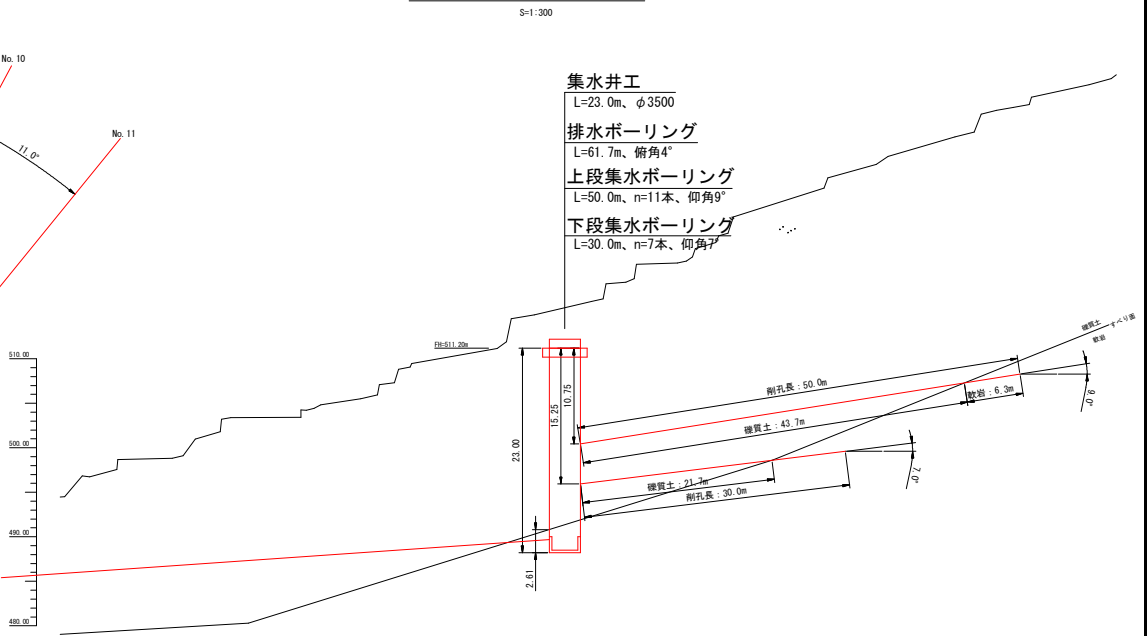


測点名	X座標	Y座標	地上標高	坑下標高
NO.1	111194.444	7166.888	511.553	511.377
NO.2	111191.364	7167.314	511.448	511.268
NO.3	111196.904	7166.424	511.581	511.331
NO.4	111203.227	7166.100	512.579	-
集水井中心	111194.525	7167.381		

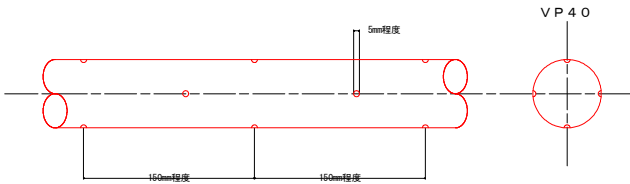
上段集水ボーリング工

No	打設深度	傾角 (°)	保孔管	延長 (m)	掘削			保孔管加工挿入長 (mm)	保孔管加工挿入長 (m)	保孔管材料 (m)	備考
					掘削土 (m)	敷設 (m)	計 (m)				
NO.1	10.75	9	VP40	50.0	43.7	6.3	50.0	90.0	50.0	50.0	
NO.2	10.75	9	VP40	50.0	43.7	6.3	50.0	90.0	50.0	50.0	
NO.3	10.75	9	VP40	50.0	43.7	6.3	50.0	90.0	50.0	50.0	
NO.4	10.75	9	VP40	50.0	43.7	6.3	50.0	90.0	50.0	50.0	
NO.5	10.75	9	VP40	50.0	43.7	6.3	50.0	90.0	50.0	50.0	
NO.6	10.75	9	VP40	50.0	43.7	6.3	50.0	90.0	50.0	50.0	
NO.7	10.75	9	VP40	50.0	43.7	6.3	50.0	90.0	50.0	50.0	
NO.8	10.75	9	VP40	50.0	43.7	6.3	50.0	90.0	50.0	50.0	
NO.9	10.75	9	VP40	50.0	43.7	6.3	50.0	90.0	50.0	50.0	
NO.10	10.75	9	VP40	50.0	43.7	6.3	50.0	90.0	50.0	50.0	
NO.11	10.75	9	VP40	50.0	43.7	6.3	50.0	90.0	50.0	50.0	
小計				550.0	480.7	69.3	550.0		550.0	550.0	

集水井工 断面図



ストレーナ加工模式図



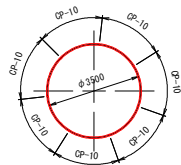
下段集水ボーリング工

No	打設深度	傾角 (°)	保孔管	延長 (m)	掘削			保孔管加工挿入長 (mm)	保孔管加工挿入長 (m)	保孔管材料 (m)	備考
					掘削土 (m)	敷設 (m)	計 (m)				
NO.1	15.25	7	VP40	30.0	21.7	8.3	30.0	90.0	30.0	31.8	
NO.2	15.25	7	VP40	30.0	21.7	8.3	30.0	90.0	30.0	31.8	
NO.3	15.25	7	VP40	30.0	21.7	8.3	30.0	90.0	30.0	31.8	
NO.4	15.25	7	VP40	30.0	21.7	8.3	30.0	90.0	30.0	31.8	
NO.5	15.25	7	VP40	30.0	21.7	8.3	30.0	90.0	30.0	31.8	
NO.6	15.25	7	VP40	30.0	21.7	8.3	30.0	90.0	30.0	31.8	
NO.7	15.25	7	VP40	30.0	21.7	8.3	30.0	90.0	30.0	31.8	
小計				210.0	151.9	58.1	210.0		210.0	222.6	

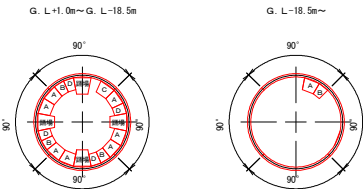
工事名	R7 吉林 地すべり 吉野川市倉蔵3号地 山腹工事		
路線名等	倉蔵3号地地区		
工事箇所	吉野川市美郷倉蔵		
図面名	集水ボーリング工展開図		
縮尺	図示	図面番号	15 - 5
会社名			
事業者名	徳島県東部農林水産局<吉野川>		

集水井工展開図

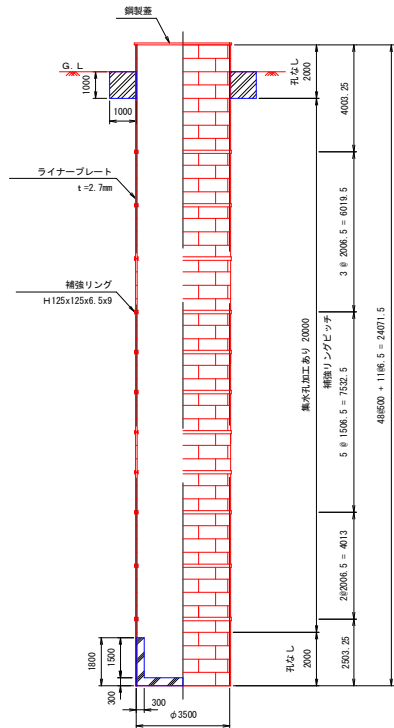
平面図 s=1/100



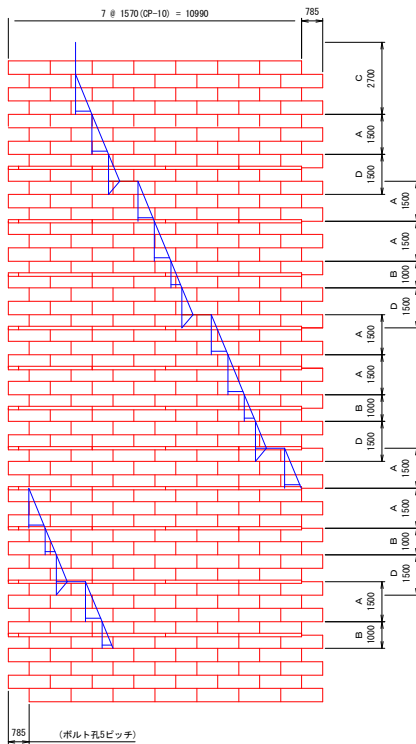
タラップ配置図 s=1/100



断面図及び側面図 s=1/100



内面展開図 s=1/100



材 料 表

名 称	寸 法 (mm)	数 量 (ヶ)	単 価 (ヶ)	材 質 (kg)	備 考
ライナープレート	2.7x500x1570 (CP-10)	56	27.1	1517.6	めっき.孔なし
ライナープレート	2.7x500x1570 (CP-10)	280	27.1	7588.0	めっき.孔あり (2-φ50)
組立ボルト	M16x30 (4.6. L.P.用)	3864	0.137	529.4	めっき
組立ボルト	M16x45 (8.8. H.R.用)	770	0.158	121.7	めっき
		小計		9756.7	kg
補強リング	H125x125x6.5x9x2741.5	44	65.5	2882.0	めっき.11リング
継手板 1	PL125x12x310	44	3.69	162.4	めっき
継手板 2 (R)	PL180x12x280	22	4.07	89.5	めっき
継手板 2 (L)	PL180x12x280	22	4.07	89.5	めっき
スベーク	PL125x6x125	44	0.751	33.0	めっき
連結部材	PL125x6x180	44	1.08	47.5	めっき
継手ボルト	M20x50 (8.8)	352	0.275	96.8	めっき
継手ボルト	M20x55 (8.8)	440	0.287	126.3	めっき
		小計		3527.0	kg
S T-A型タラップ	h=1500	8	36.4	291.2	めっき. S T-A-35
S T-B型タラップ	h=1000	4	25.1	100.4	めっき. S T-B-35
S T-C型タラップ	h=2700 (頂部用)	1	50.8	50.8	めっき. S T-C-35-2
S T-D型タラップ	h=1000 (側面用. 全長=1500)	4	55.9	223.6	めっき. S T-D-35-2
取付金具 (L.P.部)	(金具. 開産. ボルト含む)	39	1.41	55.0	めっき. R T T-1
取付金具 (H.R.部)	(金具. 開産. ボルト含む)	16	1.37	21.9	めっき. R T T-2
		小計		742.9	kg
天蓋	φ3650 (E X Pタイプ. X G-22)	一式	467	467.0	めっき. FRX-35 (特)
周田ボルト	M16x70 (4.6)	6			めっき
組立ボルト	M16x45 (8.8)	6			めっき
		小計		467.0	kg
		合計		14493.6	kg

表面処理仕様

品 名	表面処理および仕様	備 考
ライナープレート	溶融亜鉛めっき (HDZ763)	
補強リング	溶融亜鉛めっき (HDZ763)	
タラップ・天蓋	溶融亜鉛めっき (HDZ763)	
ボルト類	溶融亜鉛めっき (HDZ749)	

工事名	R7 吉林 地すべり 吉野川市倉蔵3号地 山腹工事		
路線名等	倉蔵3号地地区		
工事箇所	吉野川市美郷倉蔵		
図面名	集水井工 展開図		
縮尺	図示	図面番号	15 - 6
会社名			
事業者名	徳島県東部農林水産局<吉野川>		

Handrail 2 (L)
PL-180x12x280 (SS400)

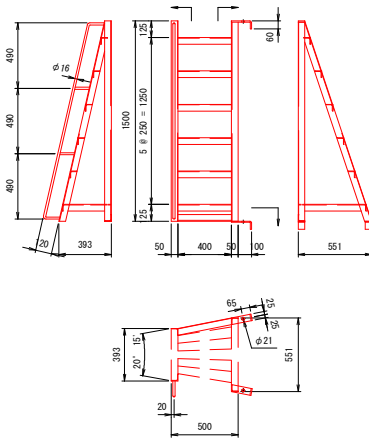
Handrail 1
PL-125x12x310 (SS400)

孔サイズ注意

工事名	R7 吉林 地すべり 吉野川市倉屋3号地 山腹工事		
路線名等	倉屋3号地地区		
工事箇所	吉野川市美郷倉屋		
図面名	ライナープレート・補強リング構造図		
縮尺	図示	図面番号	15 - 7
会社名			
事業者名	徳島県東部農林水産局<吉野川>		

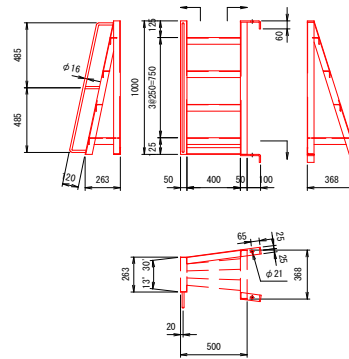
A型タラップ s=1/20

(S T-A-35)

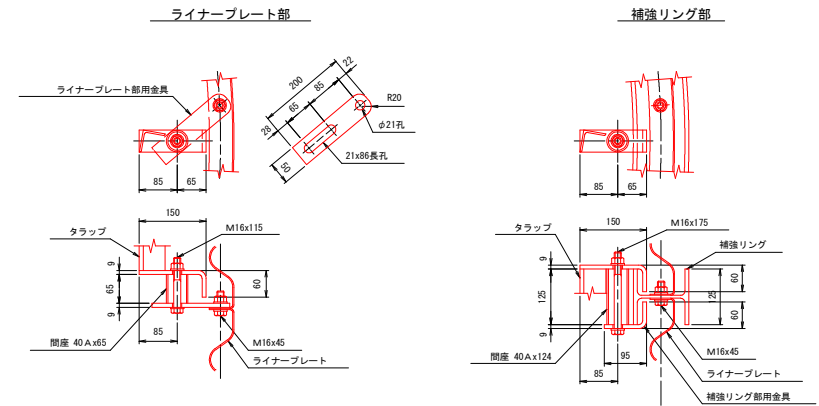


B型タラップ s=1/20

(S T-B-35)

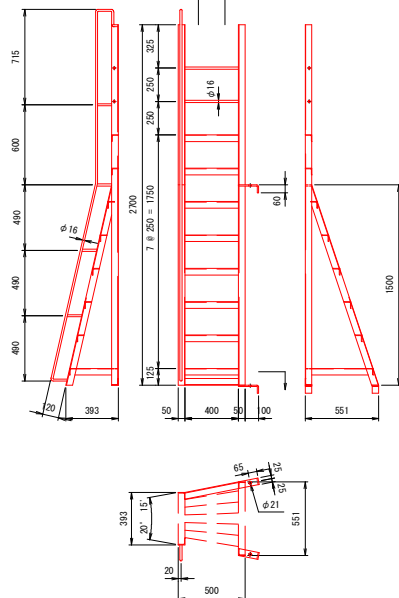


タラップ取付詳細図 s=1/6



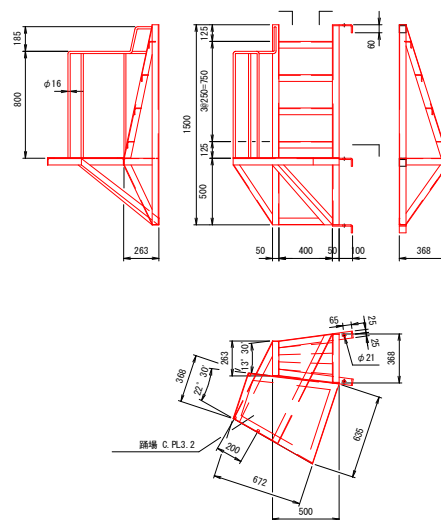
C型タラップ s=1/20

(S T-C-35-2)

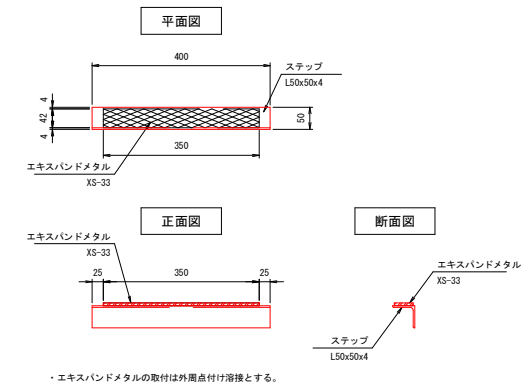


D型タラップ s=1/20

(S T-D-35-2)



ステップ部滑り止め詳細図 s=1/6



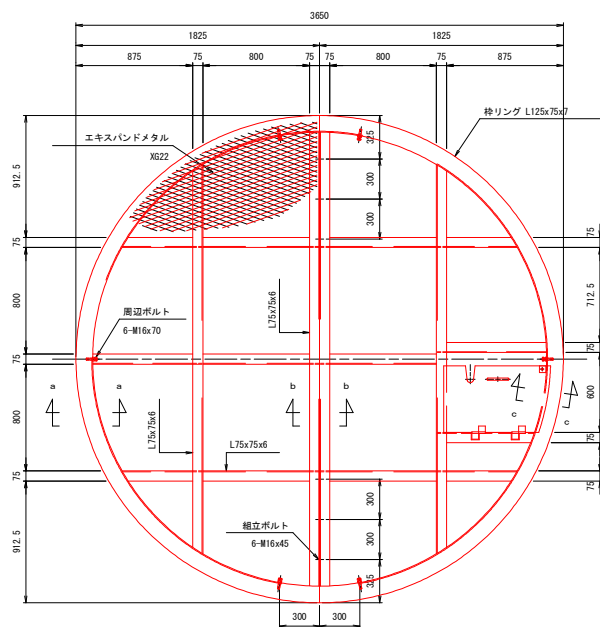
・エキスパンドメタルの取付は外周点付け溶接とする。

特記事項

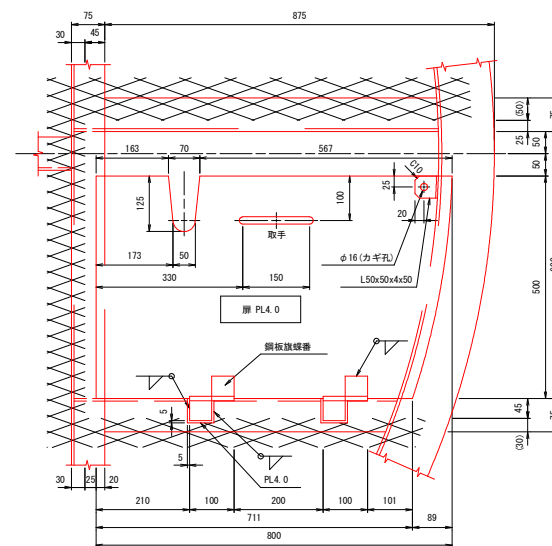
- ・特記なきタラップの柱材およびステップは、L50x50x4を使用する。
- ・ステップ上面は滑り止めエキスパンドメタル(XS-33)を溶接する。

工事名	R7 吉林 地すべり 吉野川市倉蔵3号地 山腹工事		
路線名等	倉蔵3号地地区		
工事箇所	吉野川市美郷倉蔵		
図面名	タラップ構造図		
縮尺	図示	図面番号	15 - 8
会社名			
事業者名	徳島県東部農林水産局<吉野川>		

天蓋(2分割品)

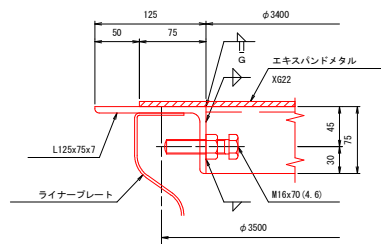
 $s=1/20$ 

昇降口詳細図

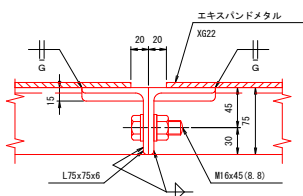
 $s=1/6$ 

注) 蝶番は同一品を2ヶ所取付し、ドブメッキ処理とする

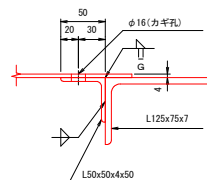
a-a 矢視 $s=1/3$



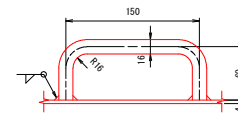
b-b 矢視 $s=1/3$



c-c 矢視 $s=1/3$

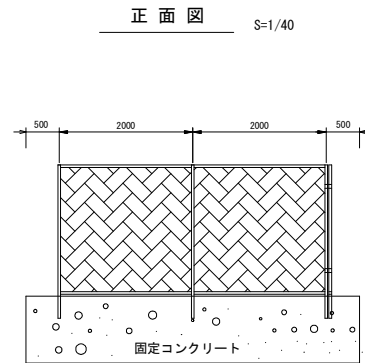
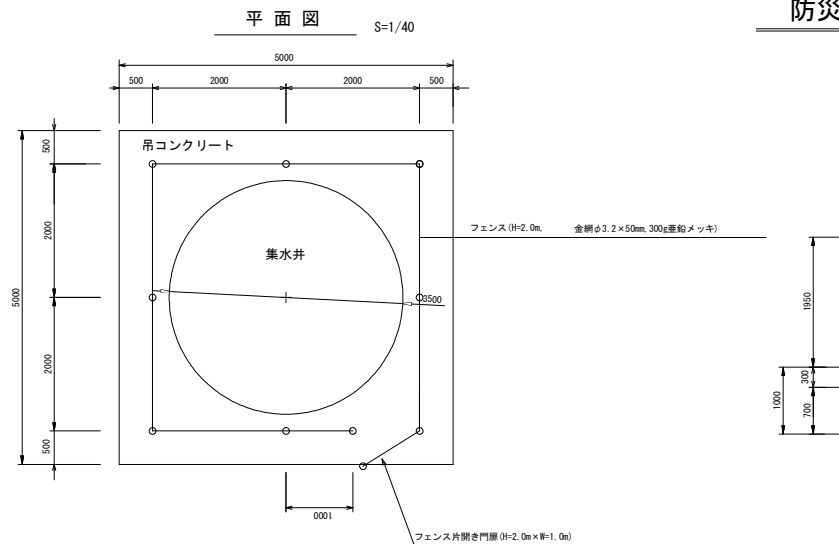


取手詳細図 s=1/3

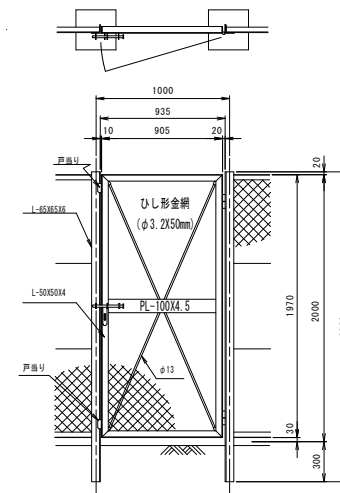


工事名	R7 吉林 地すべり 吉野川市倉屋3号地 山腹工事		
路線名等	倉屋3号地地区		
工事箇所	吉野川市美郷倉屋		
図面名	天蓋構造図		
縮尺	図示	図面番号	15 - 9
会社名			
事業者名	徳島県東部農林水産局<吉野川>		

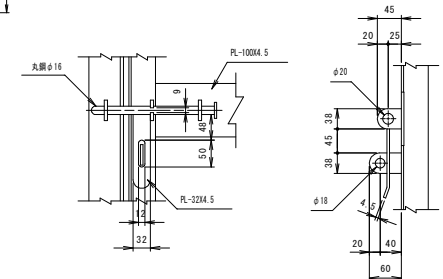
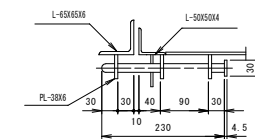
防災フェンス構造図



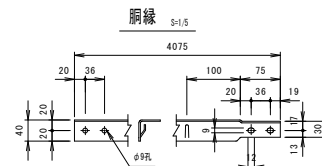
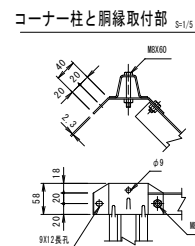
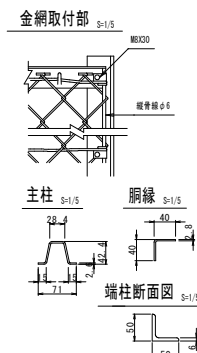
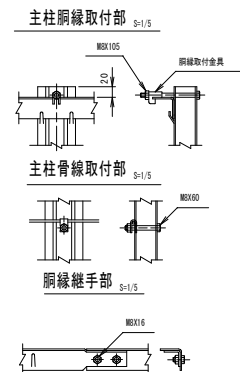
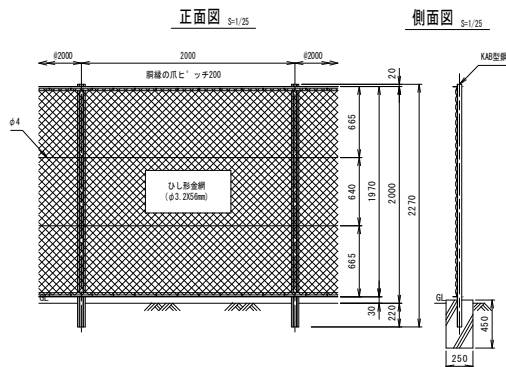
片開き門H-200 S=1/20



施錠詳細図 S-1/6



フェンス 組立図



防災フェンス数量計算表

品 名	規格・仕様	計算式	数量
ネットフェンス	丸パイプ型(セパレートタイプ) 重組めつき Z-GS6(φ3.2×56mm)	4.0m×3面+3.0m	15.0 m
ネットフェンス (扉)	丸パイプ型(セパレートタイプ) 片開 W=1000、H=2000 めつき Z-GS3(φ3.2×50mm)		1.0 m

工事名	R7 吉林 地すべり 吉野川市倉蔵3号地 山腹工事		
路線名等	倉蔵3号地地区		
工事箇所	吉野川市美郷倉蔵		
図面名	防災フェンス構造図		
縮尺	図示	図面番号	15 - 10
会社名			
事業者名	徳島県東部農林水産局＜吉野川＞		

平面図

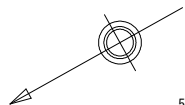
S=1 : 200

580

590

600

610



既設コンクリート水路工 (R5施工)

既設コンクリート水路工 (R6施工)

埋戻し・斜面整地
A=150m²

既設構造物撤去工 (コルゲート水路工1000×500) L=58.0m

No. 1 水路工

No. 1 帯工

No. 2 水路工

No. 2 帯工

No. 3 水路工

床版工

構造物撤去工
(コンクリート)

進入路

多摩川

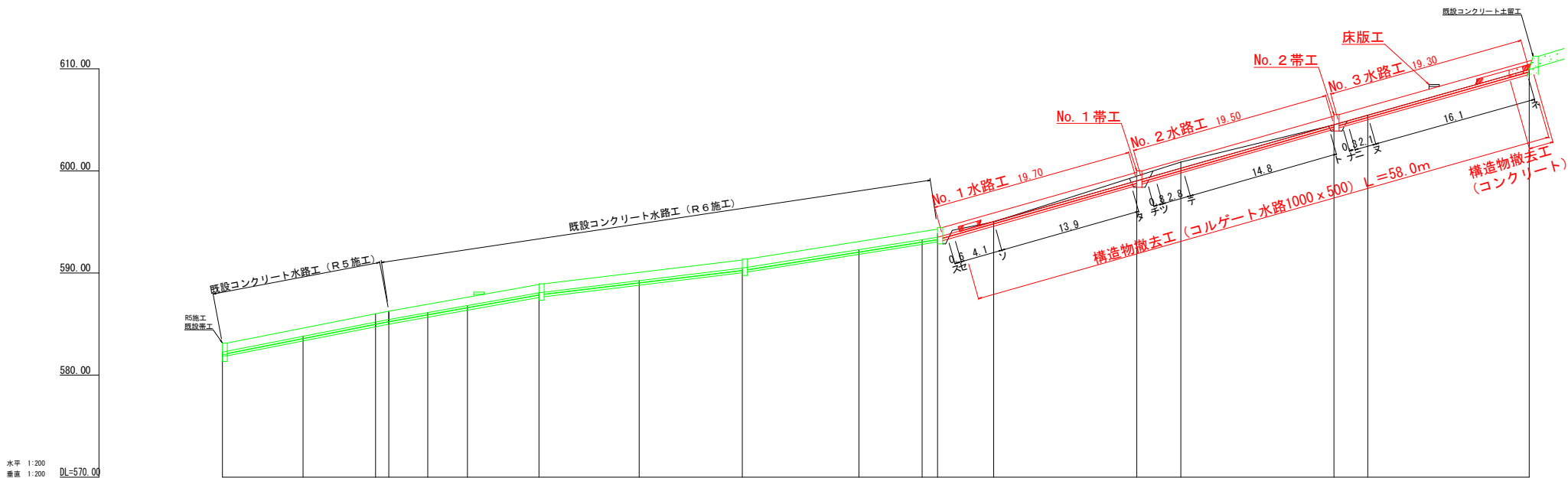
既設1000

吉野川

工事名	R7吉林 地すべり 吉野川市倉蔵3号地 山腹工事		
路線名等	倉蔵3号地地区		
工事箇所	吉野川市美郷倉蔵		
図面名	平面図 (施設維持)		
縮尺	1/200	図面番号	15 - 11
会社名			
事業者名	徳島県東部農林水産局<吉野川>		

水路工縦断図

S=1 : 200

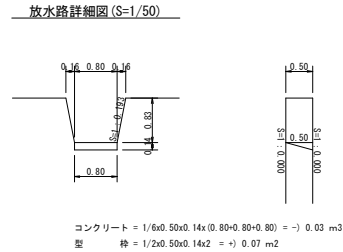
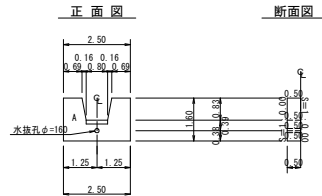


測点		2	3	4	5	6	7	8
水平距離	m	0.00	17.90	27.00	1.80	0.00	7.00	0.00
追加水平距離	m							
垂直距離	m	580.25	580.70	580.10	580.44	580.55	580.15	580.91
追加垂直距離	m							
溪床勾配	%	16.88						
工作物高	m	1.00						
床堀深	m							
計画高	m	580.15		580.44		580.30		580.91

工事名	R 7 吉林 地すべり 吉野川市倉蔵3号地 山腹工事		
路線名等	倉蔵3号地地区		
工事箇所	吉野川市美郷倉蔵		
図面名	縦断面		
縮尺	1/200	図面番号	15 - 12
会社名			
事業者名	徳島県東部農林水産局<吉野川>		

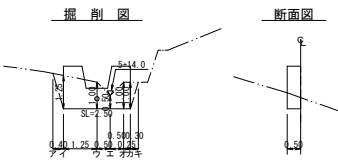
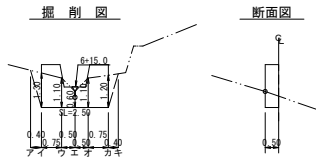
帶工構造図

帶工



帶工床堀図

No. 1 帶工

No. 2 帶工

掘削計算書

[illegible]

掘削面仕上計算書

堤体名: No. 1 第2					
地区名: 倉賀3号地					
No	計算基礎	蹴上土			
1	0.50x2.50	1.25			
合計		1.25			

掘削計算書

試験分野	確率論	統計学	数学Ⅰ	数学Ⅱ	平均	延長	体積
ア	1.10	1.10	1.10				
イ	1.10	2.40	1.75	1.30	2.28	1.14	0.46
ウ	1.10	2.20	1.65	1.10	1.82	2.05	0.75
エ	1.10	1.70	1.40	0.60	0.84	1.33	0.50
オ	1.10	2.20	1.65	1.10	1.82	1.33	0.50
カ	1.10	2.30	1.70	1.20	2.94	1.90	0.72
合計	1.10	1.10	1.10		1.02	0.40	0.41
平均							5.20

掘削面仕上計算書

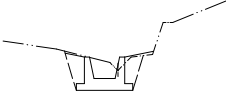
堤体名: No. 2 帶2					
地区名: 倉園3号地					
No	計算基礎	蹴貫土			
1	0.50x2.50	1.25			
合計		1.25			

土 留 工 集 計 表

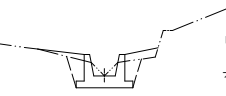
区分	延長	コンクリート	型 枠	水 樋 (φ150mm)	掘 削		掘削面仕上	
					硬質土	軟岩1B	硬質土	軟岩1B
No. 1	2.50	1.56	7.31	0.50	4.56		1.25	
No. 2	2.50	1.56	7.31	0.50	5.20		1.25	
合 計	5.00 m	3.12 m3	14.62 m2	1.00 m	9.76 m3		2.50 m2	

工事名	R7 吉林 地すべり 吉野川市倉屋3号地 山腹工事		
路線名等	倉屋3号地地区		
工事箇所	吉野川市美郷倉屋		
図面名	帯工構造図		
縮尺	1/100	図面番号	15 - 13
会社名			
事業者名	徳島県東部農林水産局＜吉野川＞		

水路工掘削暗面図(S=1/100)



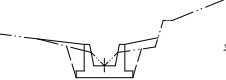
ス 掘削 = 0.0
埋戻し = 0.0
セ 掘削 = 2.9
埋戻し = 1.2



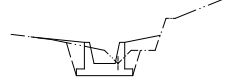
ト 掘削 = 2.2
埋戻し = 1.4
ナ 掘削 = 0.0
埋戻し = 0.0
ニ 掘削 = 2.2
埋戻し = 1.4



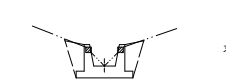
ソ 掘削 = 2.2
埋戻し = 1.4



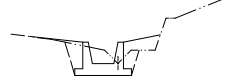
ヌ 掘削 = 2.2
埋戻し = 1.4



タ 掘削 = 2.2
埋戻し = 1.5
チ 掘削 = 0.0
埋戻し = 0.0
ツ 掘削 = 2.2
埋戻し = 1.5



ヌ 掘削 = 2.6
埋戻し = 1.2



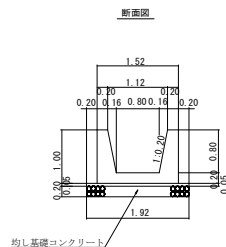
テ 掘削 = 2.2
埋戻し = 1.5

水路工土工数量計算書

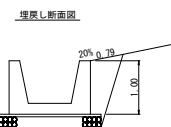
水路No.	区分	距離	硬質土			埋戻し		
			断面積	平均断面積	体積	断面積	平均断面積	体積
No. 1 水路工	ス							
No. 1 水路工	セ	0.6	2.9	1.45	0.87	1.2	0.60	0.36
No. 1 水路工	ソ	4.1	2.2	2.55	10.46	1.4	1.30	5.33
No. 1 水路工	タ	13.9	2.2	2.20	30.58	1.6	1.45	20.16
計					41.91			25.85
No. 2 水路工	チ							
No. 2 水路工	ツ	0.8	2.2	1.10	0.88	1.5	0.75	0.60
No. 2 水路工	テ	2.8	2.2	2.20	6.16	1.5	1.50	4.20
No. 2 水路工	ト	14.8	2.2	2.20	32.56	1.4	1.45	21.46
計					39.60			26.26
No. 3 水路工	ナ							
No. 3 水路工	ニ	0.3	2.2	1.10	0.33	1.4	0.70	0.21
No. 3 水路工	ス	2.1	2.2	2.20	4.62	1.4	1.40	2.94
No. 3 水路工	本	16.1	2.6	2.40	38.64	1.2	1.30	20.93
計					43.56			24.08

工事名	R 7 吉林 地すべり 吉野川市倉蔵3号地 山腹工事		
路線名等	倉蔵 3 号地地区		
工事箇所	吉野川市美郷倉蔵		
図面名	水路工掘削横断面図		
縮尺	1/100	図面番号	1 5 - 1 4
会社名			
事業者名	徳島県東部農林水産局＜吉野川＞		

水路工 (0.80 × 0.80) 定規図 S=1/50



道路都1.0m当たり	
コンクリート	$1.52 \times 1.00 - 1/2 \times (1.12 + 0.80) \times 0.80 = 0.75 \text{ m}^3$
均し基礎コンクリート	$1.92 \times 0.05 = 0.10 \text{ m}^3$
型枠	$1.00 \times 1.020 \times 2.0 + 1.00 \times 1.000 \times 2.0 = 4.04 \text{ m}^2$
栗石	$1.92 \times 0.20 = 0.38 \text{ m}^2$
目地材	$1.52 \times 1.00 - 1/2 \times (1.12 + 0.80) \times 0.80 = 0.75 \text{ m}^2$

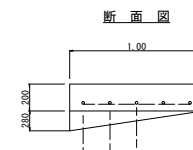
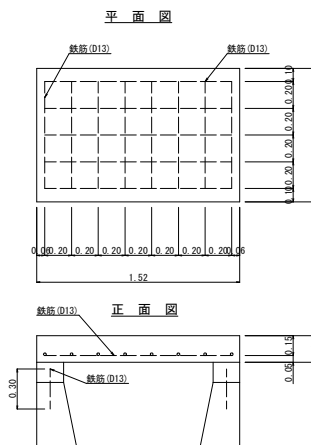


水路タイプ0.80×0.80

水部アーチφ60×60											
区 分	延 長	コンクリート	型 枠	敷設石	目潰し砂利	目地材	掘 削			母コンクリート	
							硬質土	埋戻し	埋戻し整形		
No. 1 水路工	流路部	19.70	14.78	79.59	7.49	1.50	2.25	41.91	25.85	31.13	1.97
	計	19.70	14.78	79.59	7.49	1.50	2.25	41.91	25.85	31.13	1.97
	流路部	19.50	14.63	78.78	7.41	1.48	2.25	39.60	26.26	30.81	1.95
No. 2 水路工	計	19.50	14.63	78.78	7.41	1.48	2.25	39.60	26.26	30.81	1.95
	流路部	19.30	14.48	77.97	7.33	1.47	2.25	43.59	24.08	30.49	1.93
	計	19.30	14.48	77.97	7.33	1.47	2.25	43.59	24.08	30.49	1.93
No. 3 水路工	計	19.30	14.48	77.97	7.33	1.47	2.25	43.59	24.08	30.49	1.93
	流路部	19.30	14.48	77.97	7.33	1.47	2.25	43.59	24.08	30.49	1.93
	計	19.30	14.48	77.97	7.33	1.47	2.25	43.59	24.08	30.49	1.93
合計	58.50	43.89	236.34	22.23	4.45	6.75	125.10	76.19	92.43	5.85	5.85

区 分	計 算 式	数 量	
既設コルゲートフリューム撤去		58.00	m

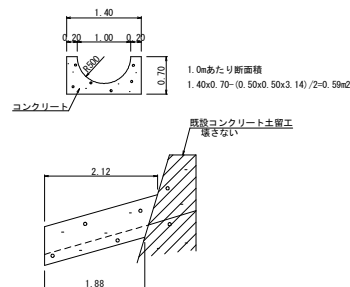
床版工定規図S=1/20



床版工

コンクリート					
		$\frac{1}{2}$	(1.00×0.28)	$\times 0.20 \times 2.0$	$= 0.06$
		1.00	$\times 1.52$	$\times 0.20$	$= 0.30$
					<hr/> 0.36 m3
型	枠				
		5.04	$\times 0.20$		$= 1.01$
		1.00	$\times 1.12$		$= 1.12$
	$\frac{1}{2}$	(1.00×0.28)	$\times 4.00$		$= 0.56$
		0.20	$\times 2.00$		$= 0.11$
					<hr/> 2.80 m2
鉄 筋 (D13)	(15.20m)				
		1.40	$\times 5.00$	$\times 0.995$	$= 6.97$
		0.80	$\times 8.00$	$\times 0.995$	$= 6.37$
		0.30	$\times 6.00$	$\times 0.995$	$= 1.79$
					<hr/> 15.13 kg

構造物撤去工詳細図

$$S=1/50$$


取壊し数量
 $(2.12+1.88)/2 \times 0.59 = 1.18 \text{m}^3$

コンクリート殻
 $1.18 \times 2.35 = 2.77 \text{ t}$

工事名	R7 吉林 地すべり 吉野川市倉屋3号地 山腹工事		
路線名等	倉屋3号地地区		
工事箇所	吉野川市美郷倉屋		
図面名	水路工定規図ほか		
縮尺	図示	図面番号	15 - 15
会社名			
事業者名	徳島県東部農林水産庁<吉野川>		